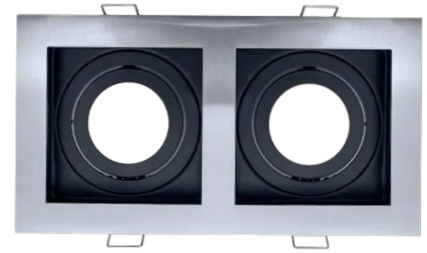


# FICHA TÉCNICA- DATA SHEET



**Modelo/ Model:** DECO CLAXICS 2

**Referencia/ Reference:** 2128 BL

**Descripción/ Description:**

Spot cuadrado modelo DECO CLAXICS 2x7w y 2x12w . Cuerpo de aluminio de alta calidad. Incluye reflector de aluminio brillo de bajo deslumbramiento, incluye placas led de 7w o 12w.

*Square spot model DECO CLAXICS 2x7w and 2x12w. High quality aluminum body. Includes low-glare gloss aluminum reflector, includes 7w or 12w LED plates.*

**Color/ Colour:** Blanco

**Potencia/ Power:** 2x7w o 2x12w

**Tensión de entrada/ Input voltage:** 220-240v

**Temperatura de color (°K)/ Colour temperature (°K):** 2700°K

**Eficiencia lumínica/ Lighting Efficiency:** 90l/W

**Lúmenes/ Lumens:** 1.260Lm (2x7w) - 2.160Lm (2x12w)

**Driver incluido/ Driver included:** Si/Yes

**Vida útil/ Useful Life:** 50.000h

**UGR/RG (Índice de deslumbramiento de luminaria)/ (Glare index):** 19

**Flicker:** NO

**Grado de apertura/ Openness degree:** 105°

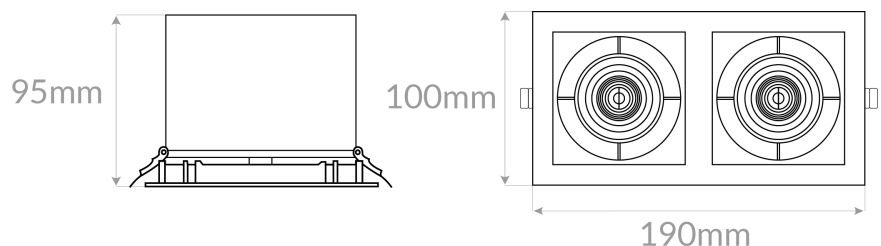
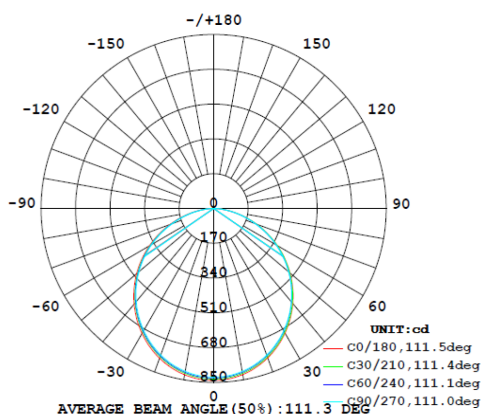
**CRI/ ICR:** >82

**IP(Grado de estanqueidad) /IP(Watertightness):** 44

**IK (Grado de protección de impacto) /IK(Impact protection):** 05

**Garantía/ Warranty:** 3 Años / 3 years.

**Sistemas de regulación/ Light dimmer:** No





## Declaración de conformidad

Declaramos que nuestras luminarias han sido fabricadas según las normas:

**UNE EN-60598-1**

**UNE EN-60598-2-1**

**UNE EN-60598-2-2**

**IEC 61, IEC 29 (UNE EN-60529)**

**UNE EN-55015**

**UNE EN-60555-2**

**UNE EN-60555-3**

Y cumple con las directivas del Consejo de Europa:

**73/23 CEE** y su modificación **93/68 CEE**  
(Directiva de Baja Tensión)

**89/336 CEE** y su modificación **93/68 CEE** y **92/31 CEE**  
(Directiva de Baja Tensión)

Esta declaración certifica el cumplimiento con las directivas mencionadas sin detallar las características. Deben observarse las indicaciones de seguridad indicadas en las instrucciones de uso del producto y que forman parte del suministro.

Nombre y cargo del firmante de la declaración:

FIRMA   
  
SISTEMAS ELECTRICOS 85 LIGHTING SL.  
E-01633783  
CALLE SECILLA N°2  
TORREJON DE LA CALZADA (MADRID)  
CP: 28991

[WWW.85LIGHTING.COM](http://WWW.85LIGHTING.COM)