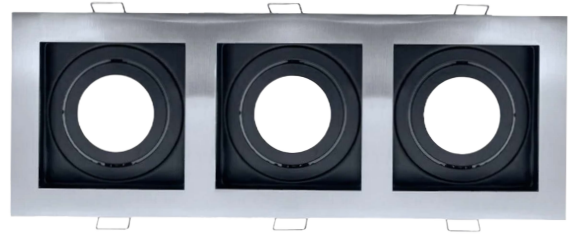


FICHA TÉCNICA- DATA SHEET



Modelo/ Model: DECO CLAXICS 3

Referencia/ Reference: 2129 BL

Descripción/ Description:

Spot cuadrado modelo DECO CLAXICS 3x7w y 3x12w . Cuerpo de aluminio de alta calidad. Incluye reflector de aluminio brillo de bajo deslumbramiento, incluye placas led de 7w o 12w.

Square spot model DECO CLAXICS 3x7w and 3x12w. High quality aluminum body. Includes low-glare gloss aluminum reflector, includes 7w or 12w LED plates.

Color/ Colour:

Potencia/ Power: 3x7w o 3x12w

Tensión de entrada/ Input voltage: 220-240v

Temperatura de color (°K)/ Colour temperature (°K): 2700°K

Eficiencia lumínica/ Lighting Efficiency: 90l/W

Lúmenes/ Lumens: 1.890Lm (3x7w) - 3.240Lm (3x12w)

Driver incluido/ Driver included: Si/Yes

Vida útil/ Useful Life: 50.000h

UGR/RG (Índice de deslumbramiento de luminaria)/ (Glare index): 19

Flicker: NO

Grado de apertura/ Openness degree: 105°

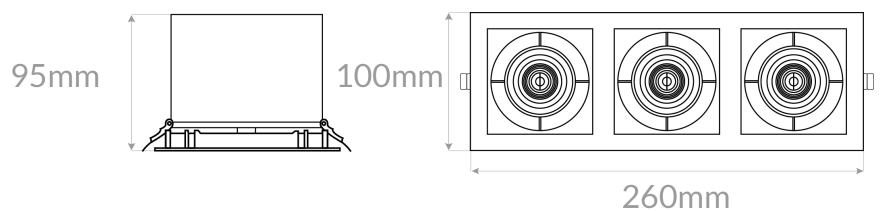
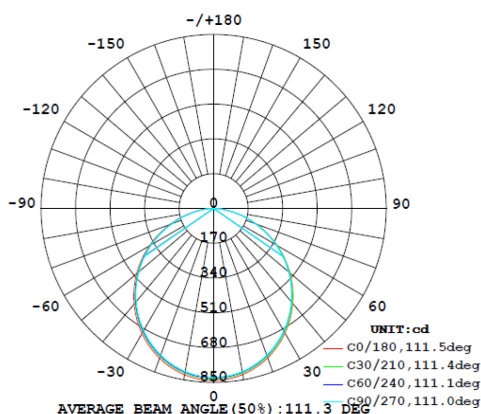
CRI/ ICR: >82

IP(Grado de estanqueidad) /IP(Watertightness): 44

IK (Grado de protección de impacto) /IK(Impact protection): 05

Garantía/ Warranty: 3 Años / 3 years.

Sistemas de regulación/ Light dimmer: No





Declaración de conformidad

Declaramos que nuestras luminarias han sido fabricadas según las normas:

UNE EN-60598-1

UNE EN-60598-2-1

UNE EN-60598-2-2

IEC 61, IEC 29 (UNE EN-60529)

UNE EN-55015

UNE EN-60555-2

UNE EN-60555-3

Y cumple con las directivas del Consejo de Europa:

73/23 CEE y su modificación **93/68 CEE**
(Directiva de Baja Tensión)

89/336 CEE y su modificación **93/68 CEE** y **92/31 CEE**
(Directiva de Baja Tensión)

Esta declaración certifica el cumplimiento con las directivas mencionadas sin detallar las características. Deben observarse las indicaciones de seguridad indicadas en las instrucciones de uso del producto y que forman parte del suministro.

Nombre y cargo del firmante de la declaración:

FIRMA 

SISTEMAS ELECTRICOS 85 LIGHTING SL.
E-01633783
CALLE SECILLA N°2
TORREJON DE LA CALZADA (MADRID)
CP: 28991

WWW.85LIGHTING.COM