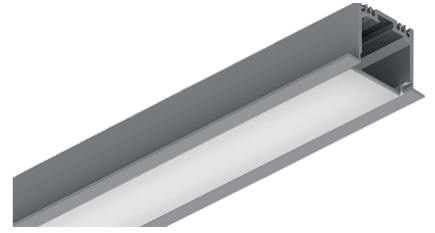


FICHA TÉCNICA-DATA SHEET



Modelo/ Model: STYLIN EMPOTRABLE
Referencia/ Reference: 4851 BL 35 3 4 6

Descripción/ Description:

Pantalla de empotrable con posibilidad de montaje en tiras continuas.
Fabricada en aluminio de alta calidad con recubrimiento de pintura al horno, modelo STYLIN.
Incluye driver, difusor prismático UGR19 y pcb leds.

Recessed screen STYLIN model with the possibility of assembly in continuous strips.

High quality aluminum with baked paint coating

Includes driver, diffuser UGR19 prismatic diffuser and LED pcb.

Color/ Colour: Gris y Blanco /White & Grey

Potencia/Power: 35W

Tensión de entrada/Input voltage: 220-240v

Temperatura de color (°K)/Colour temperature (°K) 3000 - 4000 - 6000

Flujo Nominal / Nominal Flow: 4.585Lm

Flujo de luminaria/ Luminaire Flux: 3.850Lm

Driver incluido/Driver included: Si/Yes

Vida útil/Useful Life: 50.000h

UGR/RG (Índice de deslumbramiento de luminaria)/(Glare index):19

Flicker: NO

Grado de apertura/ Openness degree: 120

CRI/ ICR: >80 Opción/Option >90

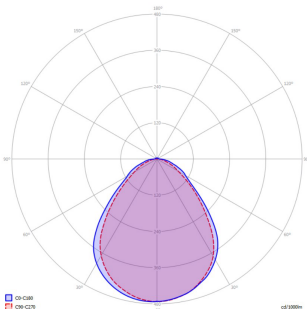
IP(Grado de estanqueidad) /IP(Watertightness): 44

IK (Grado de protección de impacto) /IK(Impact protection): 04

Garantía/Warranty: 5 Años / 5 years.

Sistemas de regulación/Light dimmer: Si/Yes

Opciones de regulación/Regulation options: 1-10V / DALI





Declaración de conformidad CE

Declaramos que nuestras luminarias han sido fabricadas según las normas:

UNE EN-60598-1

UNE EN-60598-2-1

UNE EN-60598-2-2

IEC 61, IEC 29 (UNE EN-60529)

UNE EN-55015

UNE EN-60555-2

UNE EN-60555-3

Y cumple con las directivas del Consejo de Europa:

73/23 CEE y su modificación **93/68 CEE**
(Directiva de Baja Tensión)

89/336 CEE y su modificación **93/68 CEE** y **92/31 CEE**
(Directiva de Baja Tensión)

Esta declaración certifica el cumplimiento con las directivas mencionadas sin detallar las características. Deben observarse las indicaciones de seguridad indicadas en las instrucciones de uso del producto y que forman parte del suministro.

Nombre y cargo del firmante de la declaración:

FIRMA 
SISTEMAS ELECTRICOS 85 LIGHTING SL
B-01633783
CALLE SECILLA N°2
TORREJON DE LA CALZADA (MADRID)
CP: 28991

WWW.85LIGHTING.COM