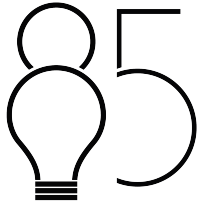
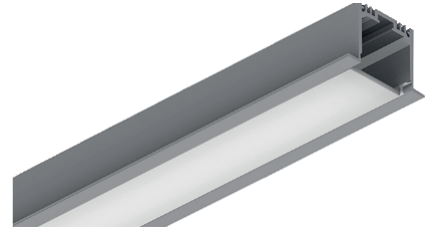


FICHA TÉCNICA-DATA SHEET



LIGHTING



Modelo/ Model: STYLING EMPOTRABLE

Referencia/ Reference: 4853 BL 17 3 4 6

Descripción/ Description:

Pantalla de empotrable con posibilidad de montaje en tiras continuas.

Fabricada en aluminio de alta calidad con recubrimiento de pintura al horno, modelo STYLING.

Incluye driver, difusor prismático UGR19 y pcb leds.

Recessed screen STYLING model with the possibility of assembly in continuous strips.

High quality aluminum with baked paint coating

Includes driver, diffuser UGR19 prismatic diffuser and LED pcb.

Color/ Colour: Gris y Blanco /White & Grey

Potencia/Power: 17W

Tensión de entrada/Input voltage: 220-240v

Temperatura de color (°K)/ Colour temperature (°K): 3000-4000-6000

Flujo Nominal / Nominal Flow: 2.227Lm

Flujo de luminaria/ Luminaire Flux: 1.870Lm

Driver incluido/Driver included: Si/Yes

Vida útil/Useful Life: 50.000h

UGR/RG (Índice de deslumbramiento de luminaria)/(Glare index): 19

Flicker: NO

Grado de apertura/ Openness degree: 120°

CRI/ ICR: >80 Opción/Option >90

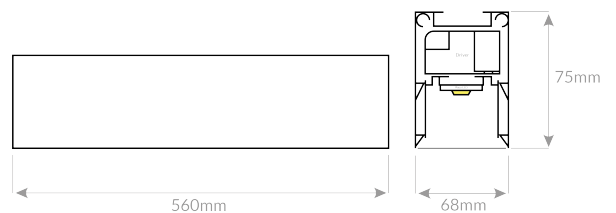
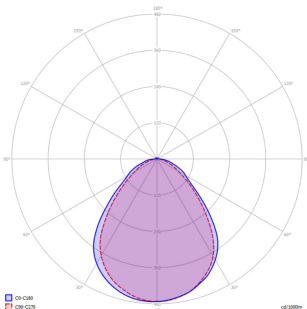
IP(Grado de estanqueidad) /IP(Watertightness): 44

IK (Grado de protección de impacto) /IK(Impact protection): 04

Garantía/Warranty: 5 Años / 5 years.

Sistemas de regulación/Light dimmer: Si/Yes

Opciones de regulación/Regulation options: 1-10V / DALI



 WWW.85LIGHTING.COM



AC 220-240



50-60Hz





Declaración de conformidad

Declaramos que nuestras luminarias han sido fabricadas según las normas:

UNE EN-60598-1

UNE EN-60598-2-1

UNE EN-60598-2-2

IEC 61, IEC 29 (UNE EN-60529)

UNE EN-55015

UNE EN-60555-2

UNE EN-60555-3

Y cumple con las directivas del Consejo de Europa:

73/23 CEE y su modificación **93/68 CEE**
(Directiva de Baja Tensión)

89/336 CEE y su modificación **93/68 CEE** y **92/31 CEE**
(Directiva de Baja Tensión)

Esta declaración certifica el cumplimiento con las directivas mencionadas sin detallar las características. Deben observarse las indicaciones de seguridad indicadas en las instrucciones de uso del producto y que forman parte del suministro.

Nombre y cargo del firmante de la declaración:

FIRMA 

SISTEMAS ELECTRICOS 85 LIGHTING SL
B-01633783
CALLE SECILLA N°2
TORREJON DE LA CALZADA (MADRID)
CP: 28991

WWW.85LIGHTING.COM